

rutschen

waterattractions.eu



polglass 

**Wasser ist unser Element.
Unsere Ziele sind
die Sicherheit der Partner und
die Zufriedenheit
der Benutzer, das Mittel
zum Ziel die modernsten
Technologien.**



Pol-Glass ist ein im Jahre 1989 gegründetes polnisches Unternehmen. Seit über 20 Jahren vervollkommen wir unsere Kompetenzen auf dem Gebiet der Realisierung komplexer Systeme von Wasserrutschbahnen, Kinderspielplätzen, Aquaparks und Rekreationsbecken.



Nach über zwei Jahrzehnten der Marktpräsenz kann sich die Firma Pol-Glass einer gewaltigen Erfahrung erfreuen und auch auf viele außergewöhnliche Erfolge stolz sein.



Der Stolz der Firma sind zwei ISO-Normen und zahlreiche Preise. Unsere Errungenschaften fanden unter anderem die Anerkennung der Jury des Promotionszeichens „Teraz Polska“, einer der angesehensten wirtschaftlichen Auszeichnungen in Polen.



Unsere Visitenkarte sind millionenfaches Lächeln, über 20 Tausend Meter realisierte Wasserrutschbahnen, nahezu 300 Installationen und Partner in 15 Ländern. Wir glauben, dass so eine Position nur dann erreicht werden kann, wenn komplexe, sichere, beständige und attraktive Lösungen geliefert werden.

Dafür sind wir da.

Geschlossene
Röhrenrutsche
Turbo Ø 800


TURBO Ø 800



Die Turbo-Wasserrutsche ist speziell mit dem Gedanken an eine große Neigung bis 20% entworfen worden. Sie ist besonders an die jungen, energischen Personen gerichtet, die große Geschwindigkeiten und Emotion-Schauder lieben. Eine Rutsche dieses Typs kann den Durchmesser von 800 bzw. von 1000 mm haben, je nach den Erwartungen von Kunden. Die Turbo-Wasserrutsche kann sowohl außen als auch drin in einem Erholungskomplex aufgebaut werden.

 RUTSCH OHNE
RUTSCHREIFEN

 JUGENDLICHE
UND ERWACHSENE

	Durchmesser	800	[mm]
	Pumpenleistung	90-120	[m³/h]
	Optimale Länge	40-80	[m]
	Mittel-Gefälle	min. 17	[%]

Geschlossene
Röhrenrutsche
Ø 1000, Ø 1200

Ø 1000, 1200



Ø 1000

Die Konstruktion dieser geschlossenen Röhrenrutsche mit einem Durchmesser von 1000 mm erlaubt sie außen, drinnen oder in einer Kombination von oben genannten aufzubauen. Diese Wasserrutsche ist in voller Farbgebung, in der halbdurchsichtigen Version bzw. in Verbindung mit durchsichtigen Elementen in unterschiedlichen Formen und Größen verfügbar. Dieses Produkt präsentiert sich hervorragend in Verbindung mit den drin in der Rutsche installierten audiovisuellen Effekten.

Ø 1200

Der vergrößerte Durchmesser der geschlossenen Röhrenrutsche gibt viel Freiheit bei dem Rutsch, was zu einem gemeinsamen Spaß die größere Anzahl von Benutzer ermuntert. Die Wasserrutsche mit dem Durchmesser von 1200 mm kann in beliebiger Farbgebung vorkommen: von Durchsichtigkeit bis zu mehrfarbigen Versionen. Es ist auch möglich sie um beliebige Formen aus dem transparenten Laminat zu bereichern: Kreise, Streifen, Sterne.



	Durchmesser	1000, 1200	[mm]
	Pumpenleistung	120	[m³/h]
	Optimale Länge	60-100	[m]
	Mittel-Gefälle	10-13	[%]

Geschlossene
Röhrenrutsche
Ø 1400

Ø 1400



Das ist die größte Wasserrutsche in der Serie von geschlossenen Röhrenrutschen. Der verbreitete Durchmesser gibt nicht nur die größere Freiheit den Benutzern, sondern erlaubt auch den Rutschreifen zu benutzen. Das erhöht die Attraktivität der Rutsche und die Möglichkeiten, sie zu benutzen. Ihre Konstruktion erlaubt auch auf die Installation von Tageslicht- und audiovisuellen Effekten, um den Rutsch zusätzlich zu variieren.



	Durchmesser	1400	[mm]
	Pumpenleistung	160	[m ³ /h]
	Optimale Länge	60-100	[m]
	Mittel-Gefälle	10-13	[%]

Offene
Rinnenrutsche
240° U 1000



240° U 1000

Das ist eine Art der offenen Röhrenrutsche, deren Einzigartigkeit in der Erhöhung von Seitenwänden – ihren Bord – besteht. Das bedeutet eine neue Qualität des Rutsches, die bei anderen offenen Wasserrutschen nicht verfügbar ist. Die Lösung mit hohen Bord platziert die Rutsche zwischen den offenen und der Serie der geschlossenen Rutschen.



RUTSCH OHNE
RUTSCHREIFEN



JUGENDLICHE
UND ERWACHSENE

	Durchmesser	1000	[mm]
	Pumpenleistung	120	[m³/h]
	Optimale Länge	20-60	[m]
	Mittel-Gefälle	10-13	[%]



Das ist eine Art der offenen Röhrenrutsche, deren Öffnungsgrad noch kleiner als in der 240°-Version ist. Das bedeutet das noch größere Gefühl der Sicherheit für Benutzer, sogar bei den raschen Manövern innerhalb der Rutsche. Gleichzeitig erlaubt sie, den Charme vom Rutsch im halboffenen Raum zu bewahren.



RUTSCH OHNE
RUTSCHREIFEN



JUGENDLICHE
UND ERWACHSENE

	Durchmesser	1000	[mm]
	Pumpenleistung	120	[m ³ /h]
	Optimale Länge	20-60	[m]
	Mittel-Gefälle	10-13	[%]

Kleine offene
Kinderrutsche
U 530



Die Kinderrutsche bedeutet Freude für die jüngsten Familienmitglieder. Die Rutsche variiert ideal jeden thematischen Spielplatz bzw. ein flaches Schwimmbecken. Eine auf den ersten Blick nicht auffallende Wasserrutsche garantiert den Kinder viel Spaß und das Gefühl der vollen Sicherheit.



	Durchmesser	530	[mm]
	Pumpenleistung	20-30	[m³/h]
	Optimale Länge	10-16	[m]
	Mittel-Gefälle	10-20	[%]

„U“-Typ, offene Rutsche

- » U800 + (h=250)
 - » U1000 + (h=250)
 - » U1000 + (h=320)
 - » U1200 + (h=250)
- (h-Bordhöhe)

Offene Rutsche U



Die Wasserrutschen dieser Art bilden den populärsten Form von Rinnenrutschen. Sie sind in den folgenden Breiten verfügbar: 800, 1000 und 1200 mm. Sie passen an die Orte mit viel Raum und interessanten Aussichten, in dem sie die große Intensität des Rutschen bewahren. Sie kennzeichnen sich durch die Beliebbarkeit vom Entwerfen, sowohl in ihrem Verlauf als auch in ihrer Farbgebung.

	Durchmesser	800, 1000, 1200	[mm]
	Pumpenleistung	90-120	[m³/h]
	Optimale Länge	40-100	[m]
	Mittel-Gefälle	9,5-13	[%]

Familienrutsche

- » W=2200
- » W=3000
- » W=4000

Familienrutsche



Die Familienwasserrutsche ist mit dem Gedanken an die Gruppenrutschen entworfen worden. Dank der Möglichkeit, den Spiel für ein paar Personen zu veranstalten, ist sie besonders für die Orte empfohlen, die Familien mit Kinder besuchen. Eine breite Bahn und kleine Neigung erlauben einen vollständig sicheren Rutsch. Die Familienwasserrutsche bedarf nicht die Installation von speziellen Bremszonen, wodurch sie unter Anwendung von schon vorhandenen Konstruktionen aufgestellt werden kann.



RUTSCH OHNE
RUTSCHREIFEN



FAMILIEN

	Durchmesser	2200, 3000, 4000	[mm]
	Pumpenleistung	90	[m ³ /h]
	Optimale Länge	10-25	[m]
	Mittel-Gefälle	15-25	[%]

Offene Rutsche

Kamikaze

„U“-Typ

U1000 + (h=250)

(h-Bordhöhe)



Kamikaze



Die Kamikaze-Wasserrutsche ist an Personen gerichtet, die nach Adrenalin und aufreizenden Erlebnissen suchen. Die ziemlich hohe Rutschgeschwindigkeit und die offene Konstruktion garantieren Extrememotionen. Es ist möglich, zwei oder mehr solche Bahnen zu installieren, was die Kamikaze-Rutsche zum Ort des freundlichen Wettbewerbs macht. Die Kamikaze-Rutsche kann sowohl die überdachten Erholungszentren als auch diese, die draußen funktionieren attraktiver machen.

RUTSCH OHNE
RUTSCHREIFENJUGENDLICHE
UND ERWACHSENE

U	Durchmesser	1000	[mm]
	Pumpenleistung	120	[m ³ /h]
	Optimale Länge	30-60	[m]
	Mittel-Gefälle	min. 20	[%]

Offene Rutschreifen-Rutsche

Kamikaze

„U“-Typ

U1400 + (h=150)

(h-Bordhöhe)



Kamikaze


Rutschreifen



Die Rutschreifen-Rutsche Kamikaze erhöht die Attraktivität von sowohl überdachten Erholungszentren als auch von diesen, die im Freien funktionieren. Das ist eine offene Konstruktion mit großer Neigung und gleichzeitig gerader Linie, die in Verbindung mit einem Rutschreifen unvergessliche Empfindungen für diejenigen anbieten, die nach aufreizenden Erlebnissen suchen.

 RUTSCH MIT RUTSCHREIFEN

 JUGENDLICHE UND ERWACHSENE

	Durchmesser	1400	[mm]
	Pumpenleistung	160	[m³/h]
	Optimale Länge	30-60	[m]
	Mittel-Gefälle	min. 20	[%]

Space Bowl

D=6500

- » Zufluss \varnothing 800
- » rechtsdrehende



Space Bowl 6500




Die Space Bowl-Rutsche 6500 ist eine Konstruktion, die nur gering einer Standard-Rutsche ähnelt, wodurch sie die Aufmerksamkeit der Benutzer heranzieht. Während des Rutschens erleben die Benutzer große Emotionen, deren Höhepunkt die Wirbelung ist, die mit einem freien Fall in das Schwimmbecken endet. Ihre verhältnismäßig kleine Abmessungen erlauben, sie auch in den kleineren Vergnügensparks aufzubauen.



RUTSCH OHNE
RUTSCHREIFEN



JUGENDLICHE
UND ERWACHSENE

	Schüssel-Durchmesser	6500	[mm]
	Pumpenleistung	120+25	[m ³ /h]
	Optimale Länge Zufluss	20-30	[m]
	Mittel-Gefälle Zufluss	13-15	[%]

Space Bowl

D=8800

- » Zufluss Ø 800
- » rechtsdrehende und linksdrehende



Die Space Bowl-Rutsche 8800 bietet eine größere Dosis an Emotionen an, wegen der größeren Abmessungen ihrer Kammer, die den Benutzern auf eine längere Wirbelung erlaubt, die mit der Landung in einem unten gelegenen Schwimmbecken endet. Auch dieses Modell kann mit anderen Rutschen bzw. Schwimmbecken verbunden werden. Die Space Bowl-Rutsche in dieser Größe ist sowohl in der rechts- sowie linksdrehenden Version verfügbar.



	Schüssel-Durchmesser	8800	[mm]
	Pumpenleistung	120+25	[m³/h]
	Optimale Länge Zufluss	20-30	[m]
	Mittel-Gefälle Zufluss	13-15	[%]

Space Bowl

D=8800 mit Ausflußöffnung

- » Zufluss \varnothing 800
- » Ausfluss \varnothing 800
- » rechtsdrehende und linksdrehende

Space Bowl 8800



Diese Rutsche garantiert die Erhöhung der Stufe von Emotionen dank der Verbindung von Ausflussöffnung der Spaceball-Rutsche mit einer weiteren Wasserrutsche, was den Spaß des Rutsches verlängert und ihn aufreizender macht. Sie ist in der rechts- und linksdrehenden Version verfügbar, was das Maximum der Attraktionen in Verbindung mit der freien Wirbelung garantiert.



RUTSCH OHNE
RUTSCHREIFEN



JUGENDLICHE
UND ERWACHSENE

	Schüssel-Durchmesser	8800	[mm]
	Pumpenleistung	120+25	[m ³ /h]
	Optimale Länge Zufluss + Ausfluss	Zufluss 20-30, Ausfluss 10	[m]
	Mittel-Gefälle Zufluss + Ausfluss	Zufluss 13-15, Ausfluss 10	[%]

Pendel-offene Rutsche

- » Breite W=20 m
- » Länge L=16,5 m
- » Startniveau H=9,5 m




Pendel-Rutsche



Die Pendel-Rutsche ist eine Rutsche mit untypischer Konstruktion, was das Schwimmbecken, auf dem sie aufgebaut wird, von anderen unterscheidet. Schon ihr Name garantiert die einzigartige Stufe von angebotenen Emotionen. Der Rutsch erfolgt wechselweise an den hohen, stark geneigten Wänden. Die Raschen Änderungen von Geschwindigkeit der Rutschreifens bilden eine hervorragende Unterhaltung für alle Amateure von extremen Erlebnissen.

 RUTSCH MIT
RUTSCHREIFEN

 JUGENDLICHE
UND ERWACHSENE

	Abmessungen	W = 20 m L = 16,5 m H = 9,5 m	[m]
	Pumpenleistung	240+60	[m ³ /h]



2-Bahn-Rutsche

W = 1600

Breite 2-Bahn-Rutsche

W = 3400

3-Bahn-Rutsche

W = 2500

4-Bahn-Rutsche

W = 3400

N-Bahn-Rutsche

Mehrbahn-Rutsche

2-Bahn-Rutsche				Breite 2-Bahn-Rutsche			
	Breite	1600	[mm]		Breite	1600	[mm]
	Pumpenleistung	90	[m³/h]		Pumpenleistung	90	[m³/h]
	Optimale Länge	20-40	[m]		Optimale Länge	20-40	[m]
	Mittel-Gefälle	13-20	[%]		Mittel-Gefälle	13-20	[%]
3-Bahn-Rutsche				4-Bahn-Rutsche			
	Breite	1600	[mm]		Breite	1600	[mm]
	Pumpenleistung	90	[m³/h]		Pumpenleistung	90	[m³/h]
	Optimale Länge	20-40	[m]		Optimale Länge	20-40	[m]
	Mittel-Gefälle	13-20	[%]		Mittel-Gefälle	13-20	[%]
N-Bahn-Rutsche							
	Breite	1600	[mm]				
	Pumpenleistung	90	[m³/h]				
	Optimale Länge	20-40	[m]				
	Mittel-Gefälle	13-20	[%]				

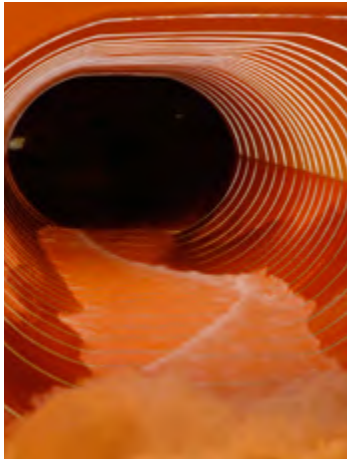
Ein charakteristisches Merkmal dieser Rutsche ist die Möglichkeit eines gleichzeitigen Rutschens für ein paar Personen ohne Kollision-Risiko. Das ermöglicht den freundlichen Wettbewerb zwischen den Benutzern. Die Wasserrutsche ist in 2- 3-, 4- und 5-Bahn Varianten verfügbar, was auf einen gleichzeitigen Spaß für ganze Familien erlaubt.





iNFiNiTi

SLIDE



iNFiNiTi ist eine große Rutsche neues Typs, deren Konstruktion sich von den Standard-Lösungen unterscheidet. Sie kennzeichnet sich durch den großen Innenraum, Die ganzen 2,5 m von Breite erlauben auf einen gleichzeitigen Rutsch von ein paar Benutzern bzw. auf den Rutsch mit einem Rutschreifen. Der geschlossene Charakter dieser Rutsche ermöglicht den ganzjährigen Spaß und die Installation von audiovisuellen Effekten erhöht die Attraktivität des Vergnügens.

 RUTSCH MIT ODER OHNE RUTSCHREIFEN

 JUGENDLICHE UND ERWACHSENE

	Abmessungen	W=2100 H=1400 W=2500 H=1400	[mm]
	Pumpenleistung	360-400	[m³/h]
	Optimale Länge	50-100	[m]
	Mittel-Gefälle	10-13	[%]

Offene Rutsche Wilder Fluss

- » W = 1345
- » W = 1400
- » W = 1600

Wilder Fluss



Wilder Fluss ist eine Rutsche, die vor allem für innere Zwecke bestimmt ist. Wegen ihrer Breite ermöglicht die Rutsche einen gleichzeitigen Rutsch für ein paar Personen. Dank der geringen Neigung ist die Rutschgeschwindigkeit gemäßigt, was bei der offenen Konstruktion erlaubt, sich über die Aussichten zu freuen. Wilder Fluss bietet einen ruhigen, erholsamen Rutsch in einem Rutschreifen.

Wilder Fluss 1345 ist als eine Ergänzung von Attraktionen auf freien Außenflächen nützlich. Das gibt die Möglichkeit, den Rutschverlauf sogar bis 170 m zu verlängern. Eine gemäßigte Geschwindigkeit und ein hohes Sicherheitsgefühl bewirken, dass das eine Wasserrutsche ist, die die Erwartungen von Benutzern in jedem Alter erfüllt.



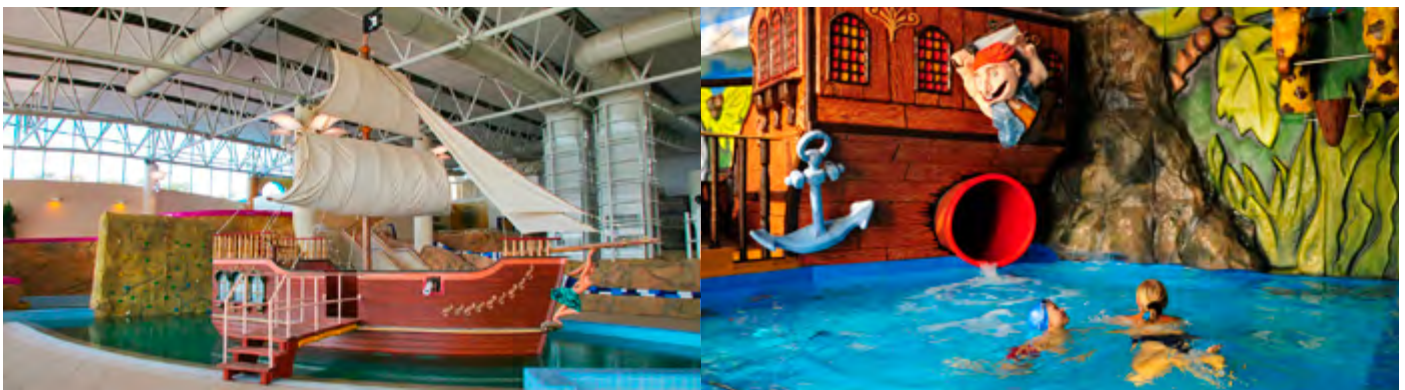
 RUTSCH MIT
RUTSCHREIFEN

 FAMILIEN

	Breite	1345,1400, 1600	[mm]
	Pumpenleistung	240+160 ⁽¹⁾	[m ³ /h]
	Optimale Länge	60-85	[m]
	Mittel-Gefälle	5-13	[%]

⁽¹⁾ Im Falle von einer ausgebauten Rutsche dieser Art ist es erforderlich eine zusätzliche Pumpe mit der Leistung von ca. 160 m³/h zu installieren.

Die Wasserrutschbahnen sind das führende Produkt von Pol-Glass. Unseren Kunden bieten wir jedoch viel mehr!



Einen wichtigen Teil unseres Angebotes machen die Spielzeuge und Rutschen aus, die im Rahmen von Wasserspielplätzen installiert werden. In der großen Auswahl des Zubehörs befinden sich Schlösser, Figuren und Tiere, darunter ein multimediales Nilpferd, das nach Kundenwunsch programmierbare Töne von sich gibt. Wasserspielzeuge werden insbesondere von den jüngsten Benutzern mit Begeisterung angenommen. Aber auch die Älteren haben viel Spaß daran. Letztendlich lieben nicht nur Kinder Spielzeuge!

Vor Kurzem wurde das Angebot der Firma um thematische Spielplätze erweitert, die sich einem steigenden Interesse erfreuen. Neben Themenkomplexen, wie der Antarktis, den Niederlanden, China, Afrika und dem Weltall ist der Entwurf eines Spielplatzes nach einem beliebigen vom Kunden gewählten Stil möglich.

Pol-Glass liefert Laminatfelsen, Kletterwände, Laminatbrücken, die das Holz imitieren und auch Palmen. Das gesamte Zubehör erfüllt vollständig alle Anforderungen, die aufgrund von aggressiven Umweltbedingungen in Badeobjekten gestellt werden.

**Über 20-jährige Präsenz
auf dem Markt gibt
uns ein umfangreiches
Wissen, Fertigkeiten
und Erfahrungen im
Bereich der realisierten
Leistungen. Es ist auch
ein gewaltiges Kapital,
das wir aus der
Zusammenarbeit mit
verschiedenen
Partnern schöpfen.**

Die beste Visitenkarte unseres Unternehmens sind zufriedene Kunden, die uns weiter empfehlen. Im Zeitraum von zwei Jahrzehnten realisierte Pol-Glass über 20 Tausend Meter Wasserrutschbahnen. Unsere Anlagen sind in 15 Ländern anzutreffen, darunter 160 in Polen. Zu unseren größten Erfolgen gehören die realisierten Installationen in Aquaparks in Krakau, Łódź, Polkowice, Reinbek (Deutschland), Oberhausen (Deutschland), Höör (Schweden), Oskarshamn (Schweden) und Druskienniki (Lithauen).

Internationale Anerkennung bekräftigt uns in der Überzeugung, dass wir auf dem richtigen Weg voran schreiten. Wir ruhen uns jedoch nicht auf unseren Lorbeeren aus. Jeden Tag arbeiten wir, um das Vertrauen von weiteren Kunden zu gewinnen.

POL-GLASS

72-100 Goleniów, Polen
17 Nowa StraÙe, Łozienica
tel.: +48 91 88 11 900
fax: +48 91 88 11 919

www.waterattractions.eu

